

Cartilha

Favela e Termo

Territorial Coletivo



ComCat
COMUNIDADES CATALISADORAS



**Termo
Territorial
Coletivo**

As favelas no Rio de Janeiro são comunidades que surgiram nos anos 1890, quando milhares de famílias que antes viviam no campo — a maioria delas descendentes de negros escravizados — chegaram à cidade, se estabeleceram nos morros, e construíram suas próprias casas.

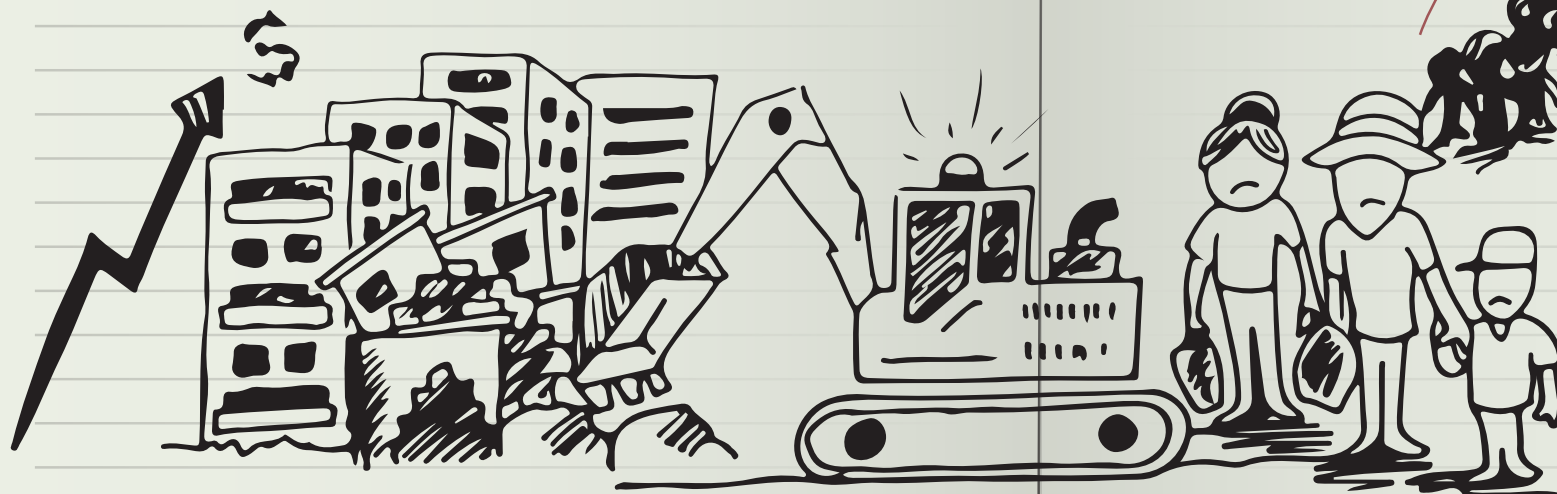
Hoje, as favelas são lugares comuns de moradia e vida, caracterizadas por fortes redes de apoio entre moradores e uma cultura local vibrante.



1 No Rio de Janeiro, uma em cada 4 pessoas mora numa favela, realidade que se reproduz em diversas outras cidades do país

Mas as favelas sempre viveram sob grande pressão...

Serviços básicos como água, saneamento, educação, saúde não são sempre garantidos, e grande parte dos moradores não têm sequer a segurança de permanecer em seu território.



Isso faz com que as comunidades sejam vulneráveis a processos de remoção forçada, que podem ser motivados ou pelo poder público ou pelo mercado privado.

Diante disso, como garantir o direito à moradia e o direito à terra dessas comunidades?



O Termo Territorial Coletivo (TTC) é um modelo de gestão coletiva da propriedade que nasceu do movimento negro pelos direitos civis nos Estados Unidos há mais de 50 anos.

O modelo se mostrou tão bem sucedido que já até ganhou prêmios da ONU como solução habitacional sustentável e foi incluído na Nova Agenda Urbana! Atualmente, temos TTCs em diversos países além dos Estados Unidos, como Inglaterra, França, Bélgica, Quênia, Porto Rico, e muitos outros.



O TTC é uma forma de gestão coletiva da terra, que busca proteger o direito à moradia dos seus integrantes.

Para estabelecer um TTC, os moradores criam uma organização local, sem fins lucrativos e gerida de forma coletiva por eles e seus apoiadores. Essa organização luta para se tornar dona das suas terras.

Depois, se separa a propriedade da terra da propriedade das construções, o TTC ficando com a propriedade da terra, e os moradores recebendo títulos de suas casas, lojas e quintais.

Dessa forma, a terra pertence à toda coletividade, enquanto as construções são dos moradores.

A CASA É SUA



A TERRA É DE TODOS!

Assim, no modelo TTC,
a própria comunidade
controla seu território de
forma coletiva.

O TTC não pode
vender a terra, que
é permanentemente
retirada do mercado,
garantindo que as
moradias permaneçam
acessíveis para famílias
de baixa renda.

Os moradores, por outro
lado, podem administrar
suas casas como bem
entenderem, podendo
vender, alugar, emprestar
e deixar para seus filhos.



Então, o TTC é um instrumento que permite defender as comunidades das ameaças de remoção e garantir a permanência dos moradores em seus locais de moradia

Enfim, o Termo Territorial Coletivo é uma ferramenta importante para garantir que cada comunidade possa permanecer onde está, e seja protagonista do seu futuro.

E evitar, para sempre, que uma comunidade seja APAGADA.

Empoderar as comunidades para garantir melhorias, dando aos moradores um maior poder para realizá-las diretamente e/ou pressionar os órgãos públicos por reformas e serviços que respeitem as suas prioridades.



Produção:



ComCat
COMUNIDADES CATALISADORAS



**Termo
Territorial
Coletivo**

Ilustrações: Rodrigo Binarts

Apoio Institucional:

urbamonde

**world
habitat**

